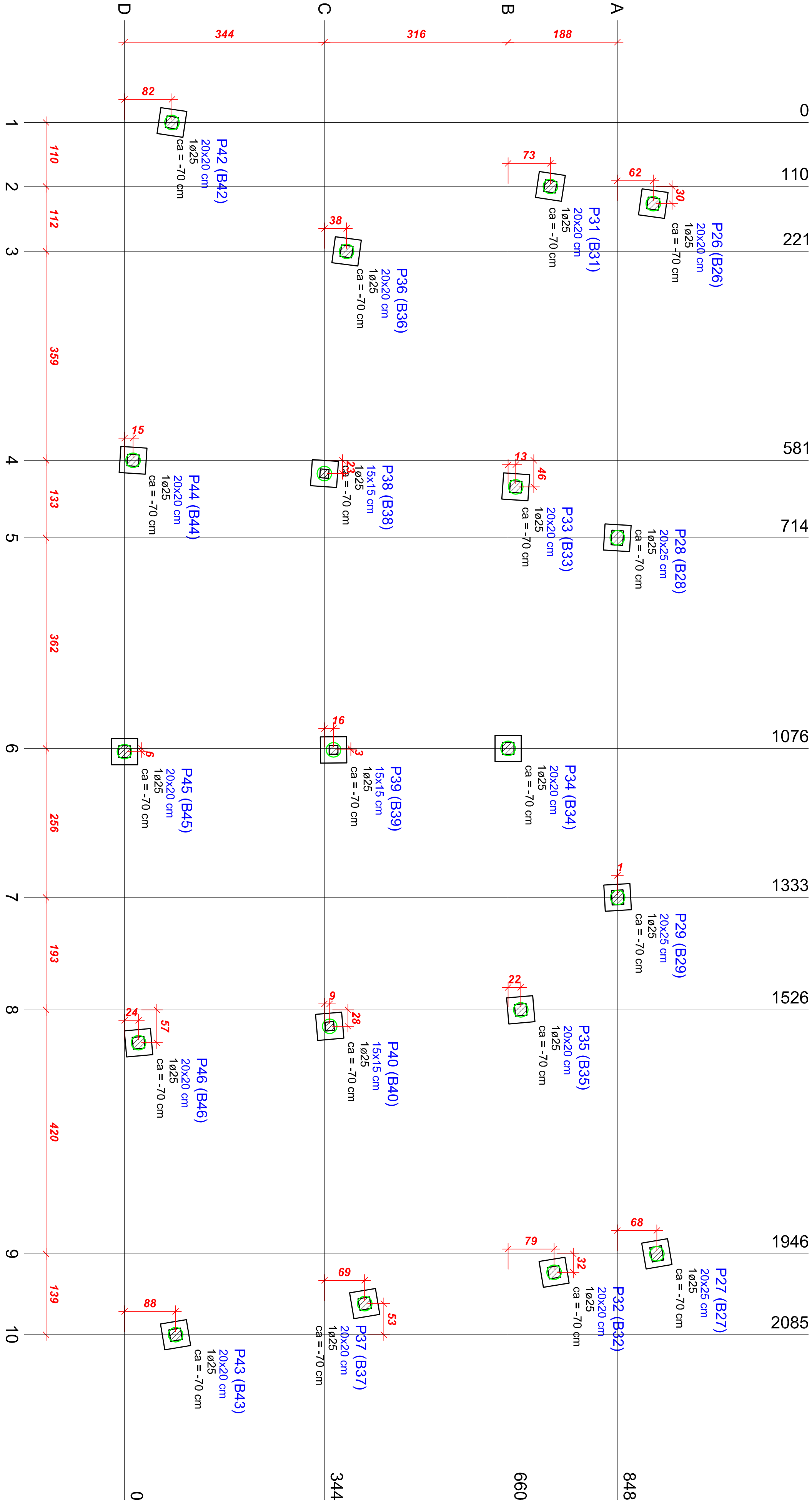



Planta de Locação

escala 1:50



Pilar					Fundação					Bloco			
Nome	Seção (cm)	X (cm)	Y (cm)	Carga Máx. (tf)	Nome	Lado B (cm)	Lado H (cm)	ha (cm)	hb (cm)	ne	de (cm)	ca (cm)	pf
P26	20x20	139	910	3,6	B26	45	45	40	40	1	25	-70	300
P27	20x25	1946	916	4,4	B27	45	45	40	40	1	25	-70	300
P28	20x25	714	848	7,1	B28	45	45	40	40	1	25	-70	500
P29	20x25	1333	849	7,0	B29	45	45	40	40	1	25	-70	500
P31	20x20	110	733	10,2	B31	45	45	40	40	1	25	-70	500
P32	20x20	1978	739	11,3	B32	45	45	40	40	1	25	-70	500
P33	20x20	626	673	21,6	B33	45	45	40	40	1	25	-70	800
P34	20x20	1076	660	16,4	B34	45	45	40	40	1	25	-70	800
P35	20x20	1526	682	19,6	B35	45	45	40	40	1	25	-70	800
P36	20x20	221	382	5,7	B36	45	45	40	40	1	25	-70	400
P37	20x20	2031	413	12,2	B37	45	45	40	40	1	25	-70	500
P38	15x15	604	344	3,3	B38	45	45	40	40	1	25	-70	300
P39	15x15	1079	360	5,3	B39	45	45	40	40	1	25	-70	400
P40	15x15	1554	353	6,9	B40	45	45	40	40	1	25	-70	400
P42	20x20	0	82	9,2	B42	45	45	40	40	1	25	-70	500
P43	20x20	2085	88	8,5	B43	45	45	40	40	1	25	-70	500
P44	20x20	581	15	22,9	B44	45	45	40	40	1	25	-70	800
P45	20x20	1082	0	18,2	B45	45	45	40	40	1	25	-70	800
P46	20x20	1583	24	20,9	B46	45	45	40	40	1	25	-70	800

Estacas	
Simbologia	Quantidade de (cm)
	25 19

ne = quantidade de estacas por bloco  
de = diâmetro da estaca  
ca = cota de arrasamento das estacas em relação ao piso do térreo  
pf = profundidade útil da estaca (medida a partir do fundo do bloco)

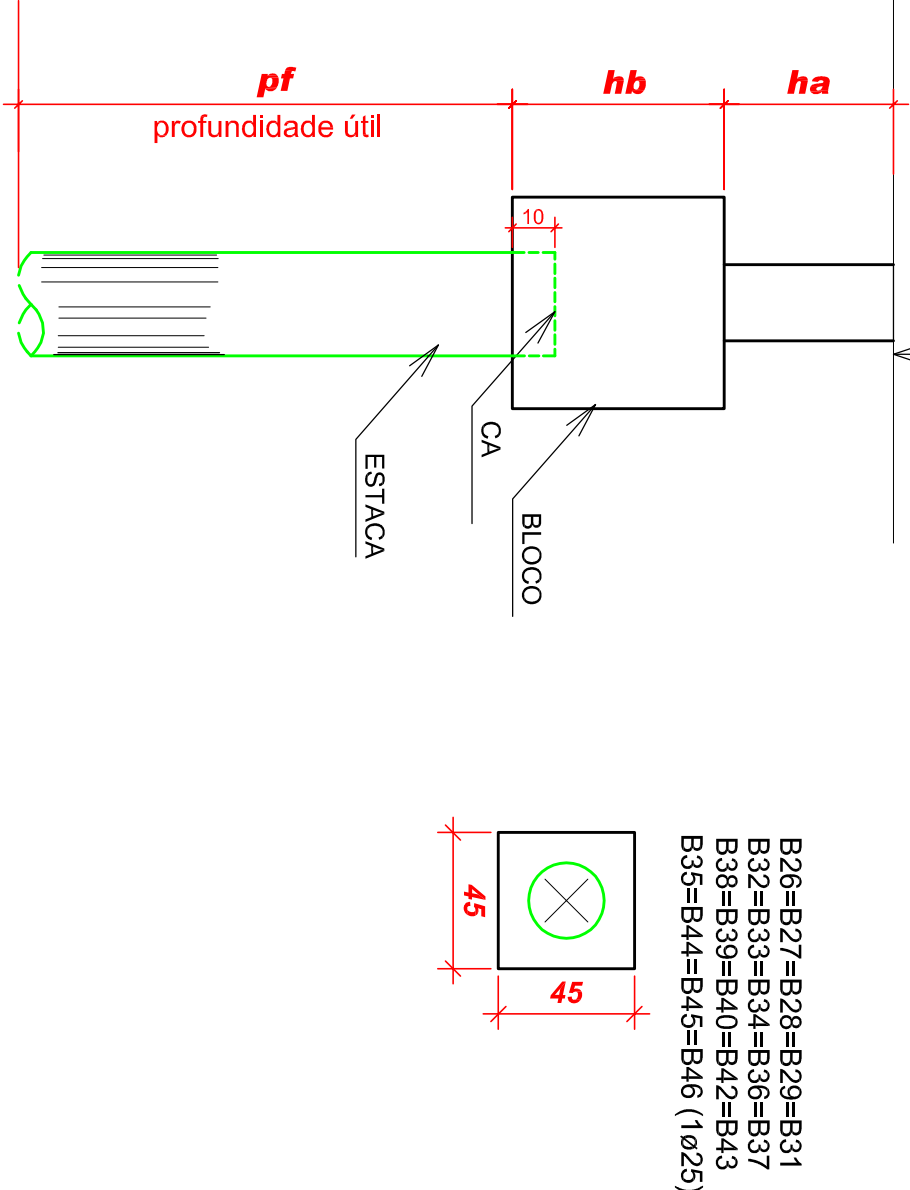
----- Vigas Baldrame

DETALHE GÊNÉRICO DOS BLOCOS E DAS ESTACAS

0.00

Legenda dos Blocos

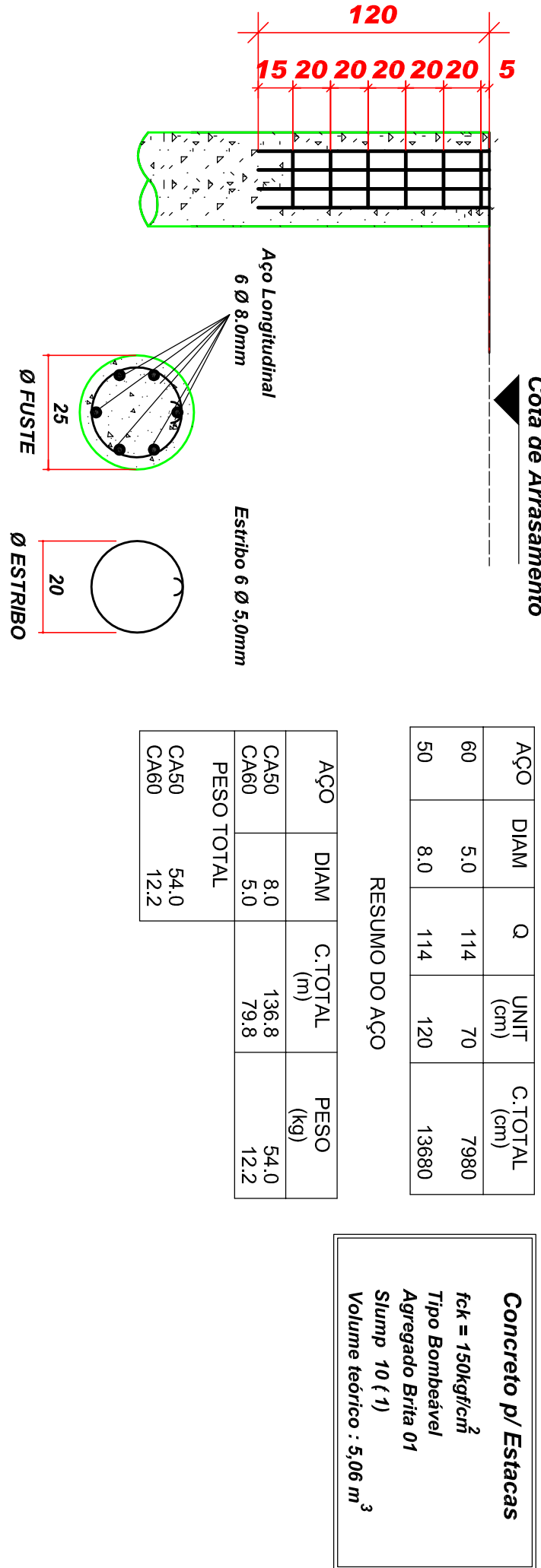
escala 1:25



B26=B27=B28=B29=B31  
B32=B33=B34=B36=B37  
B38=B39=B40=B42=B43  
B35=B44=B45=B46 (1025)

DETALHE GÊNÉRICO DE ARMADURA DAS ESTACAS

RELAÇÃO DO AÇO DAS ESTACAS



AÇO	DIAM	Q	UNIT (cm)	C.TOTAL (cm)	PESO (kg)
CA50	5,0	114	70	7980	
CA60	5,0	114	120	13880	
PESO TOTAL					54,0
CA50	5,0				79,8
CA60	5,0				12,2

Concreto p/ Estacas  
fck = 150kgf/cm²  
Tipo Bombaseixo  
Agregado Brita 01  
Slump 10 (1")  
Volume teórico: 5,06 m³

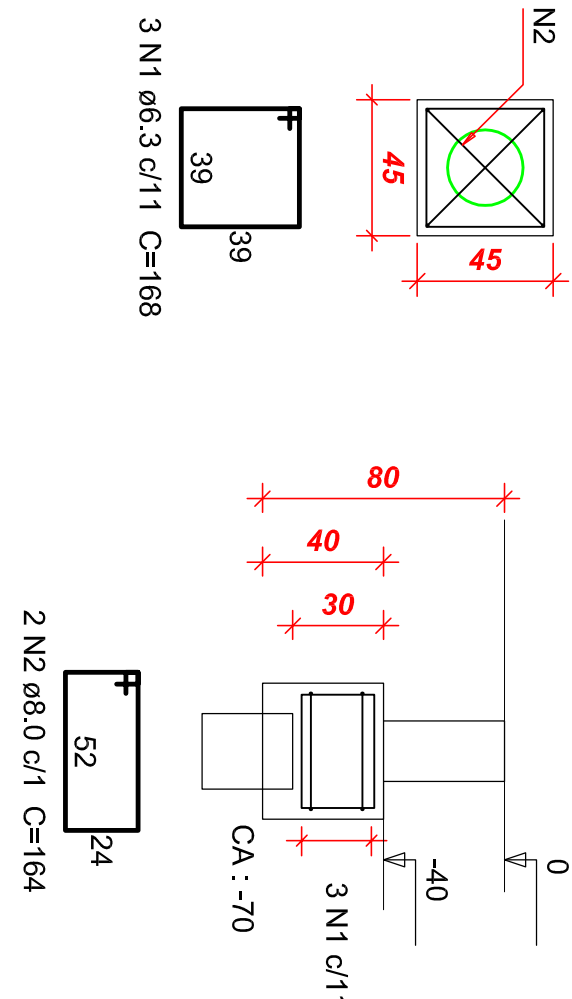
B26=B27=B28=B29=B31=B32=B33=B34=B35=B36  
=B37=B38=B39=B40=B42=B43=B44=B45=B46

Relação do Aço dos Blocos

AÇO	N	DIAM	Q	UNIT (cm)	C.TOTAL (cm)	PESO (kg)
CA50	1	6,3	57	168	9576	
CA50	2	8,0	38	164	6232	
PESO TOTAL						23,4
CA50	6,3					95,8
CA50	8,0					62,4

Resumo do aço

AÇO	DIAM	C.TOTAL (m)	PESO (kg)
CA50	6,3	95,8	23,4
CA50	8,0	62,4	24,6
PESO TOTAL			
CA50	48	Vol. de concreto total (C=20) = 1,45 m³	
		Área de forma total = 13,68 m²	



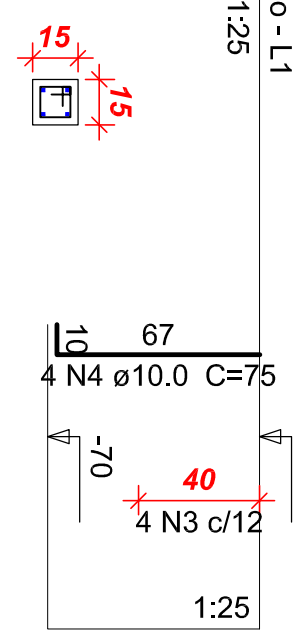
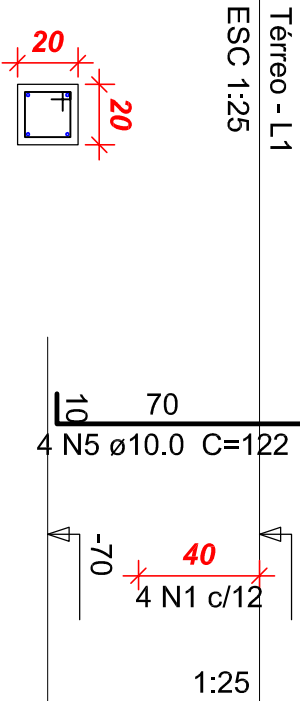
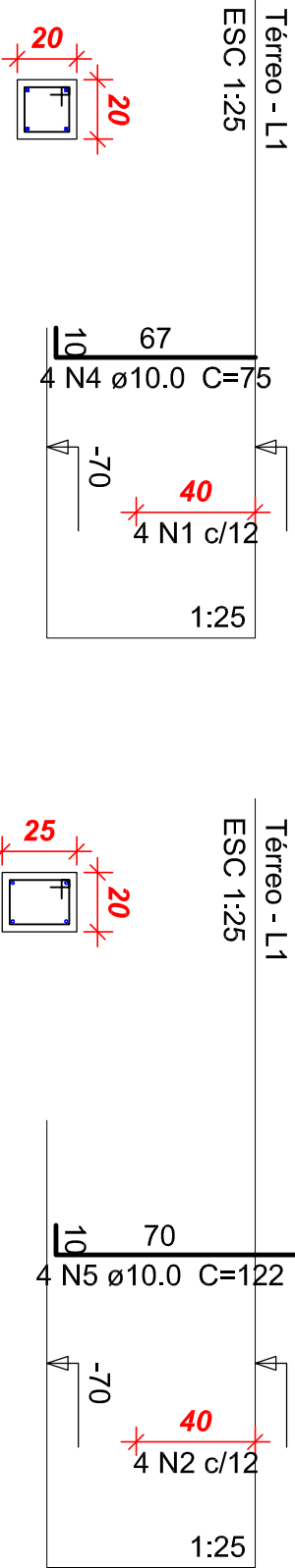
P26=P31=P36=P42

P27=P28=P29

P32=P33=P34=P35=P37  
=P43=P44=P45=P46

P38=P39=P40

Relação do Aço das Esperas dos Pilares



AÇO	N	DIAM	Q	UNIT (cm)	C.TOTAL (cm)	PESO (kg)
CA60	1	5,0	52	72	3744	
CA60	2	5,0	12	82	984	
CA60	3	5,0	12	52	624	
CA60	4	10,0	28	75	2100	
CA60	5	10,0	48	122	5556	
PESO TOTAL						6,2
CA60	10,0					79,6
CA60	3,0					53,6

Resumo do aço

4 N1 ø5,0 C=72

4 N1 ø5,0 C=72

4 N3 ø5,0 C=52

Vol. de concreto total (C=20) = 0,52 m³  
Área de forma total = 10,43 m²

AS BUILT PROJETOS  
Rua João do Resende, 1564 - Boa Vista  
CEP 82560-435 - Curitiba - Paraná  
cont@asbuiltprojetos.com.br - (41)3203-0969

OBJETO: AMPLIAÇÃO - "LCE"

PROJETADO POR: UNIVERSIDADE DOS VALES DO JECUITINHONHA E MOCURI - UFVJM

PROJETO: RODOVIA MG-367 - Km 58,3, N5000, ALTO DA JACUBA - DIAMANTINA/MG

PROJETO: PROJETO ESTRUTURAL

PROJETO: PLANTA DE LOCAÇÃO E CARGAS

PROJETO: FERRAGEM DOS BLOCOS E ESTACAS

PROJETO: ESPERA DOS PILARES

AUTOR DO PROJETO: ENG. CIVIL CARLOS HENRIQUE DE S. CONJUNTES

DATA: 04/07/2012

ASSINADO: CARLOS

BOLO: 07/17

BOLO: 7982-0/PR